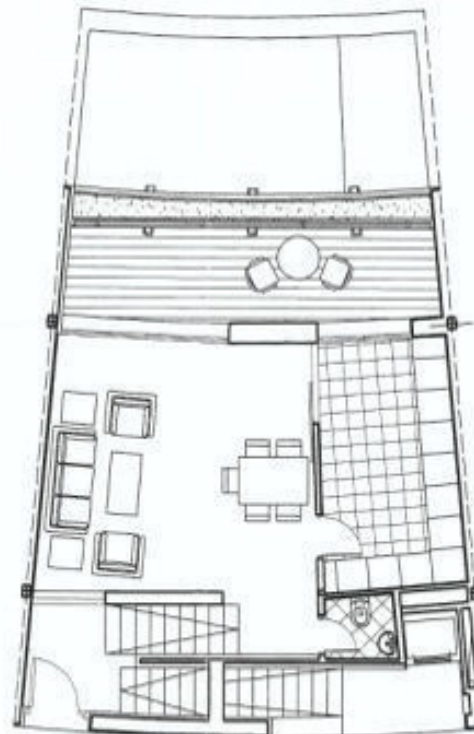
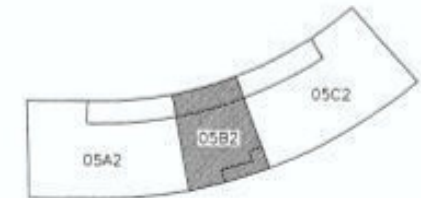
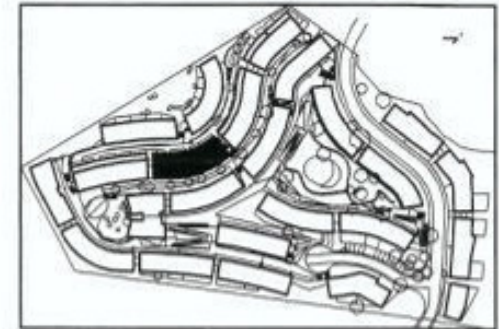




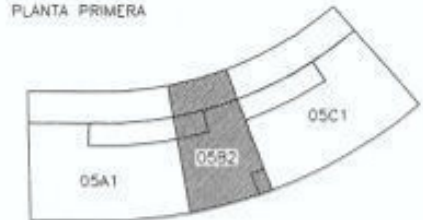
VIVIENDA 05 B 2
PLANTA BAJA



VIVIENDA 05 B 2
PLANTA PRIMERA



PLANTA PRIMERA



PLANTA BAJA 2

SUPERFICIES CONSTRUIDAS	
S. CONSTRUIDA DE VIVIENDA	125,31 m ²
ZONA COMUN	12,79 m ²
TERRAZA CUBIERTA	7,92 m ²
TERRAZA DESCUBIERTA	39,86 m ²
JARDIN PRIVATIVO	0,00 m ²
SUPERFICIE TOTAL	185,88 m²

NOTA: LAS VIVIENDAS PUEDEN SUFRIR LIGEROS VARIACIONES POR CAUSAS JUSTIFICADAS DURANTE LA EJECUCION DE LAS OBRAS. SU SUPERFICIE Y LA CORRESPONDIENTE A LAS ZONAS COMUNES.



LOMAS DE LOS MONTEROS

PROYECTO	141 VIVIENDAS PLURIFAMILIARES		
SITUACION	URBANIZACION LAS LOMAS DE MARBELLA PARCELA F. MARBELLILLA (MÁLAGA)		
PROMOTOR	TECNICAS E IMPLANTACIONES URBANISTICAS S.L.		
PLANO	VIVIENDA 05 B 2	ESCALA	1/100
NOVIEMBRE 2002	MANUEL DE LAS CASAS GOMEZ arquitecto	NARVAEZ Y HERMOSO S.L. estudio de arquitectura RAFAEL J. NARVAEZ JAIME arquitecto	ICIAR DE LAS CASAS RODRIGUEZ arquitecto